



AKTO

Entretien et Location Textile

17 juin 2024

Sommaire

1 Akto et la branche
Entretien et
Location Textile

2 Les critères
de prise en
charge 2024

3 Mon Espace
AKTO

4 Panorama
Statistique Emploi
et Formation
professionnelle

5 Les services et
interlocuteurs
AKTO

6 Des questions ?

1

AKTO et la branche Entretien et Location Textile

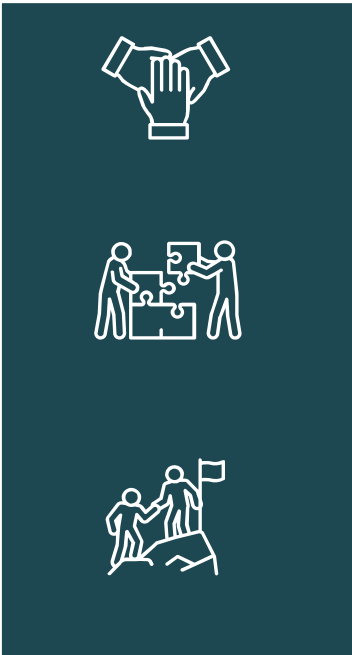
AKTO, Qui sommes-nous ?

<https://www.akto.fr/>

Notre organisation au plus près des branches, des entreprises et de leurs salariés

Plus de 1 000 salariés qui accompagnent au quotidien 330 000 entreprises et 3,4 millions de salariés

Nos missions



- ✓ Déployer les **politiques des branches professionnelles**
- ✓ Accompagner les dynamiques économiques en répondant aux **besoins en compétences des entreprises**
- ✓ Conseiller et accompagner les entreprises dans la **gestion et l'optimisation de leur plan de développement des compétences**
- ✓ Développer **l'alternance**, en mettant en œuvre des actions spécifiques en faveur de l'apprentissage
- ✓ Développer les **formations des demandeurs d'emploi**
- ✓ Expérimenter de nouvelles ingénieries de formation pour **sécuriser l'intégration des publics prioritaires et éloignés de l'emploi** : réfugiés, jeunes issus des quartiers prioritaires, travailleurs handicapés

La branche Entretien et Location Textile

Les chiffres clés 2022



3 611

entreprises

Source : France compétences



36 680

salariés en ETP

Source : France compétences



3 537

**formations financées par AKTO
(hors alternance)**

Source : AKTO



806

alternants

Source : AKTO



63

**demandeurs d'emploi formés
(POEC)**

Source : AKTO

Priorités de la branche

Favoriser la montée en compétences des salariés :

- ✓ Encourager les formations au travers d'actions de formation,
- ✓ Certifier les salariés,
- ✓ Promouvoir la PRO A afin de sécuriser les parcours des salariés

Promouvoir une démarche RSE à l'échelle de la branche afin de faciliter le recrutement et renforcer l'attractivité des entreprises

2

Les critères de prise en charge 2024

Plan de Développement des Compétences - PDC

Le plan de développement des compétences recense l'ensemble des formations décidées pour l'année à venir, compte tenu des priorités stratégiques de votre entreprise et des besoins de formation de vos salariés.

Les avantages d'établir un PDC

[Télécharger le modèle](#)

| | |
|--|---|
| Organiser et formaliser annuellement les actions de formation à destination des salariés | Rester compétitif en anticipant les compétences dont vous aurez besoin face aux transformations sociales, numériques et environnementales |
| Faciliter la préparation des <u>entretiens professionnels</u> , obligatoires tous les 2 ans. | Attirer et fidéliser les talents en renvoyant l'image d'une entreprise dynamique qui facilite l'évolution professionnelle des salariés |

Le financement

[Consulter les règles de prise en charge](#) ✓

Vous bénéficiez d'un financement par AKTO des actions de développement des compétences, grâce aux fonds mutualisés de votre contribution unique à la formation professionnelle et à l'alternance.

Plan de Développement des Compétences 2024



Moins de 11 salariés : Budget par entreprise de 4 500€ HT*



De 11 à 49 salariés : Budget par entreprise de 9 000 € HT*

Pour les formations réalisées en inter-entreprises :

Prise en charge uniquement des frais pédagogiques à 40€/heure/stagiaire au réel plafonné

Pour les formations réalisées en intra-entreprise :

Forfait/jour : 1 000€ HT

Seules les entreprises de moins de 50 salariés peuvent bénéficier d'un financement au titre du fonds Plan de développement des compétences.

3

Mon Espace AKTO, le service en ligne
pour déposer vos demandes de
financement

Mon Espace, votre portail AKTO

ACCÉDER À VOTRE ESPACE EN LIGNE

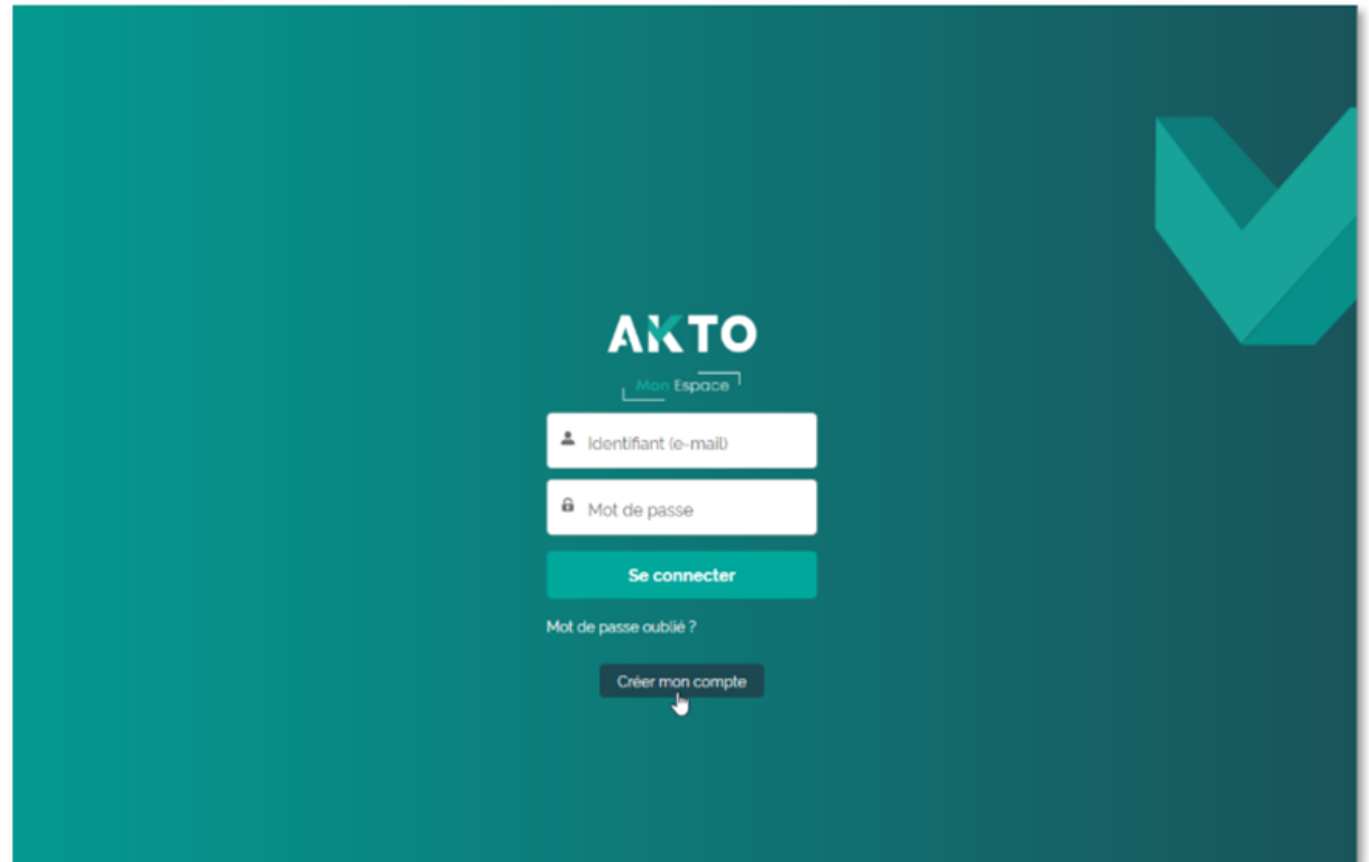
Mon Espace AKTO : <https://monespace.aktto.fr>

CONNEXION

Si vous avez déjà un accès, saisissez votre identifiant (e-mail) et votre mot de passe et cliquez sur le bouton « Se connecter ».

INSCRIPTION

Si vous n'avez pas encore d'accès, cliquez sur le bouton « Créer mon compte »

The image shows a screenshot of the AKTO login interface. At the top right, there is a large teal arrow pointing downwards. In the center, the AKTO logo is displayed above the text 'Mon Espace'. Below this, there are two input fields: the first is labeled 'Identifiant (e-mail)' and the second is labeled 'Mot de passe'. A teal button labeled 'Se connecter' is positioned below the password field. Underneath the button, there is a link that says 'Mot de passe oublié ?'. At the bottom, there is a dark teal button labeled 'Créer mon compte' with a mouse cursor hovering over it.

PAGE D'ACCUEIL : VUE GENERALE

The screenshot shows the AKTO user dashboard homepage. At the top, there is a navigation bar with the AKTO logo and menu items: Accueil, Mes dossiers, Mes factures, Mes versements, Mes demandes d'informations, Mes contacts, and Aide. Below the navigation bar is a header section with a green background and the text "Bienvenue sur Mon Espace".

The main content area is divided into several sections:

- INFORMATION(S)**: A section with an information icon (i) containing links to important information such as "Les règles de prise en charge 2023", "Les contributions conventionnelles", and "Les infographies".
- Mon tableau de bord 2023**: A section with a "Nous contacter" button and a "Mon tableau de bord 2023" title.
- Mes dossiers**: A section with two columns: "En cours de traitement" (8) and "Incomplètes" (3).
- Mes demandes d'informations**: A section with two columns: "En cours de traitement" (0) and "Cotées" (0).
- Mes autres démarches**: A section with text describing various administrative procedures and a "Secteur d'activités de travail temporaire" button.

Annotations with arrows point to specific elements:

- "Informations importantes communiquées par AKTO" points to the INFORMATION(S) section.
- "Informations sur le traitement de vos dossiers" points to the "Mes dossiers" section.
- "Informations sur vos demandes d'informations" points to the "Mes demandes d'informations" section.
- "Informations sur vos autres démarches" points to the "Mes autres démarches" section.

CREATION ET SUIVI DES DOSSIERS

Liste de mes dossiers

🔄 Afficher mes filtres ✕

Mes résultats

| Numéro | Dispositif | Intitulé de la formation | Date début | Date de fin | Entreprise | Stagiaire | État | Actions |
|--------------------------------|------------|--|------------|-------------|------------------------------------|------------------|-----------|---------|
| Brouillon du 26/01/2024 | Pro-A | MÉTIERS DES BIBLIOTHÈQUES ET DE LA -- DOCUMENTATION | 02-01-2024 | 02-01-2025 | AGENCE FICTIVE 50-299 (ORIGINELLE) | | Brouillon | ⚙️ |
| Brouillon du 19/01/2024 | CPRO | INGÉNIEUR DIPLÔMÉ DE L'INSTITUT SUPÉRIEUR D'AGRICULTURE RHÔNE-ALPES (ISARALYON), TITRE D'INGÉNIEUR CONFÉRANT LE GRADE DE MASTER - MASTER'S DEGREE- | | | AGENCE FICTIVE 50-299 (ORIGINELLE) | | Brouillon | ⚙️ |
| Brouillon du 18/01/2024 | CAPP | D'ASSISTANT FAMILIAL | 01-02-2023 | 01-02-2024 | AGENCE FICTIVE 50-299 (ORIGINELLE) | Linette DELFOSSE | Brouillon | ⚙️ |



Mes actions

- Créer un contrat d'apprentissage
- Créer un contrat de professionnalisation
- Créer une action de formation
- Créer un contrat Pro A

Légende

- ! Entreprise hors de périmètre AKTO
- 📄 Dossier transmis sous mandat de gestion

SUIVI DES DOSSIERS




AKTO [Mon Espace](#) [Accueil](#) [Mes dossiers](#) [Mes factures](#) [Mes virements](#) [Mes demandes d'informations](#) [Plus](#)  

[Détails](#) [Documents associés](#)

Action de formation n° Brouillon du 03/10/2023 [Dupliquer](#) [Supprimer](#) [Reprendre](#)

ARTS DE LA BRODERIE
Plan de développement des compétences
Créé le : 03/10/2023
Origine du dossier : Mon espace

Brouillon

| Formation | Stagiaire(s) | Financements |
|---|---|---|
|  ARTS DE LA BRODERIE Non renseigné Action de formation Plan de développement des compétences Durée : 230 h 04/10/2023 au 10/10/2024 |  Soul Jazz |  Demandé (HT) Accordé (HT) 0 € 0 € Réglé (HT) Solde (HT) 0 € 0 € > Consulter le détail |

BONNES PRATIQUES

Demande de financement de l'action à déposer 30 jours avant le début de la formation

Convention et/ou devis tamponnés et signés des deux parties + programme de l'action de formation

Déposer les documents de facturation dans l'onglet « Mes Factures »



Avec subrogation :
facture et certificat de réalisation à transmettre par l'organisme

Sans subrogation :
Facture de l'organisme,
facture de l'entreprise et
certificat de réalisation

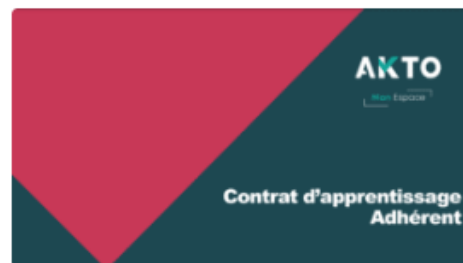
Des tutos pour vous accompagner sur votre espace en ligne sur AKTO.fr

<https://www.akto.fr/des-tutos-pour-vous-accompagner-sur-votre-espace-en-ligne/>

Présentation générale



La saisie d'un contrat d'apprentissage



La saisie d'une action de formation



Votre première connexion



La saisie du contrat de professionnalisation



Le dépôt d'une facture et d'un RIB



4

Actualité de la branche :
Panorama Statistique Emploi et
Formation professionnelle

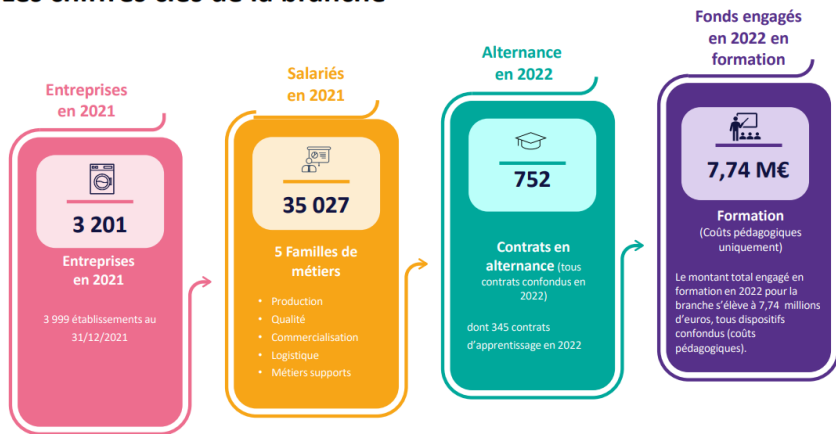


- PANORAMA
- STATISTIQUE
- EMPLOI ET FORMATION
- PROFESSIONNELLE

Branche de l'Entretien et la location textile

Edition
2023

Les chiffres clés de la branche



Source : Insee, BTS 2021, Enquête entreprise, 2022 Calki BLSat, données formation AKTO, retraitement Paradoxes

Synthèse Panorama Emploi Formation

Branche des entreprises de l'Entretien et location textile

Synthèse du panorama Emploi Formation

Convention collective nationale de la blanchisserie, laverie, location de linge, nettoyage à sec, pressing et teinturerie : IDCC 2002

Codes NAF

77.2
don
96.0
96.0

Edition
2023

SOMMAIRE



LES ENTREPRISES ET LES EMPLOIS DANS LA BRANCHE

| | |
|------------------------------------|-----|
| LES ENTREPRISES | P.3 |
| LES SALARIES ET LES EMPLOIS | P.4 |
| LE CONTRAT DE PROFESSIONNALISATION | P.6 |

LA FORMATION PROFESSIONNELLE

| | |
|--|------|
| LE TUTORAT | P.7 |
| LE CONTRAT D'APPRENTISSAGE | P.8 |
| LE PLAN DE DEVELOPPEMENT DES COMPETENCES | P.9 |
| LE FNE FORMATION | P.10 |

5

Les services et les interlocuteurs AKTO

ANTICIPER

et gérer vos besoins en compétences

Quelles nouvelles compétences pour développer mon entreprise?

Votre conseiller AKTO vous accompagne depuis l'identification de vos besoins, jusqu'à la création des fiches de poste.

AKTO vous aide dès aujourd'hui à préparer demain.

Passez à l'action ✓

ATTIRER

et intégrer de nouveaux talents

Comment attirer les talents?

Pour recruter les meilleurs profils, adaptés aux métiers de votre entreprise, votre conseiller AKTO vous accompagne à chaque étape de votre projet.

AKTO vous aide pour attirer et intégrer les bons profils

Passez à l'action ✓

ACCÉLÉRER

et faciliter la montée en compétences

Comment développer les compétences des salariés?

Élaborer votre stratégie de formation, accéder à une offre de formation de qualité, votre conseiller AKTO est l'expert le plus qualifié pour vous guider.

AKTO vous accompagne pour faire de la formation un levier de développement

Passez à l'action ✓

ACTIVER

et financer vos formations

Comment optimiser votre plan de développement des compétences?

Financer les formations des salariés de votre entreprise, en simplifier la gestion... votre conseiller AKTO vous accompagne au quotidien dans toutes vos démarches.

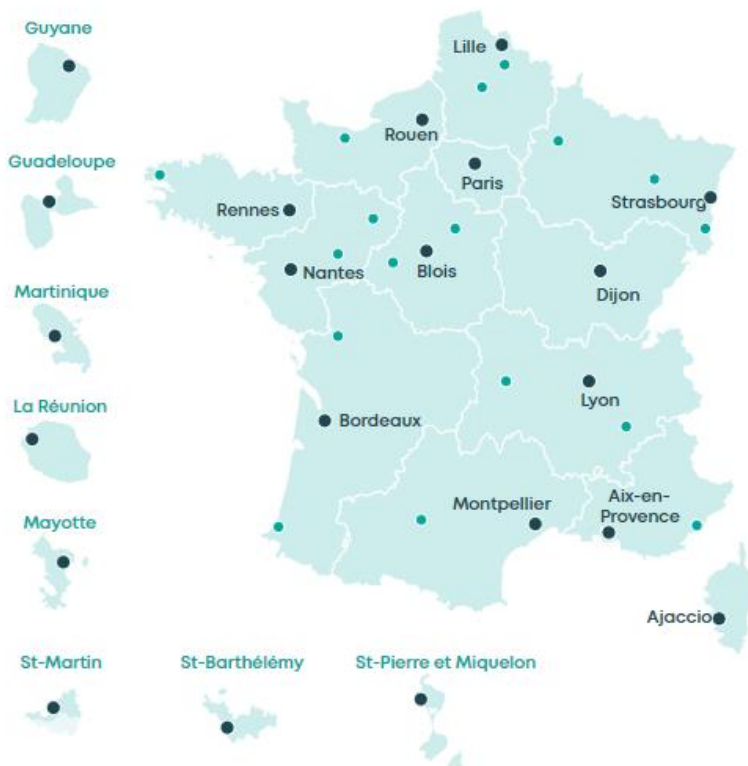
Avec AKTO, trouvez les financements les plus avantageux et allégez vos démarches.

Passez à l'action ✓

SERVICES+

Parce que nous pouvons vous apporter beaucoup plus qu'un financement

Votre conseiller vous accompagne dans la définition de vos besoins en formation, la formalisation de votre plan et l'accès au financement.



Pour contacter directement votre conseiller AKTO, nous vous invitons à consulter ses coordonnées dans [Mon Espace](#).

Si vous n'avez pas encore de compte Mon Espace ou si vous n'avez pas encore de conseiller dédié contactez-le à l'aide de notre formulaire de contact.

Prenez contact avec votre conseiller AKTO

Votre région*
Sélectionnez dans la liste

Je suis*
Sélectionnez dans la liste

M. Mme Mlle

Prénom*

Nom*

Adresse*

Complément d'adresse

Code postal*

Ville*

E-mail*

Téléphone*

Votre message*

J'accepte les Conditions Générales d'Utilisation des Données Personnelles.

Plus de 1 000 salariés sont mobilisés pour accompagner les entreprises dans leurs projets de recrutement, de développement des compétences et de qualification des salariés.

6

Des questions ?

AKTO
L'humain au cœur des services

www.aktto.fr

